

Witam uczniów klasy VIII w dniu 28.04.2020 r.

Temat: Wstawianie tabel i wykresów arkusza kalkulacyjnego do dokumentów tekstowych.

Jak sam temat wskazuje na dzisiejszym spotkaniu będziemy korzystać z dwóch programów: arkusza kalkulacyjnego (Excela) i edytora tekstu (Worda).

Naszym zadaniem będzie w edytorze tekstu stworzyć dokument, który będzie zawierał tabelę i wykres, który był stworzony w arkuszu kalkulacyjnym.

Na początek jeśli to możliwe proszę o obejrzenie krótkiego filmiku:

<https://www.youtube.com/watch?v=FRDRs6hILVY>

Tabelę i wykres arkusza kalkulacyjnego można wstawić do dokumentu tekstowego jako **obiekt osadzony** lub **połączony**, wykorzystując mechanizm **OLE**. Te metody umożliwiają modyfikowanie wstawionej tabeli albo wykresu w programie źródłowym, czyli arkuszu kalkulacyjnym - w pierwszym przypadku bez zachowania połączenia z plikiem źródłowym, w drugim z zachowaniem takiego połączenia.

1. Wstawianie tabeli do dokumentu tekstowego jako obiektu osadzonego

Tabela osadzona jest kopią tabeli z pliku źródłowego i po wstawieniu staje się częścią dokumentu tekstowego. Podobnie dzieje się z wykresem. Oznacza to, że po zmianie danych w pliku źródłowym arkusza kalkulacyjnego dane w tabeli wcześniej wstawionej do dokumentu tekstowego pozostaną niezmienione. Te tabele są od siebie niezależne.

Aby wstawić tabelę arkusza kalkulacyjnego do dokumentu tekstowego jako obiekt osadzony, należy:

1. Otworzyć plik arkusza kalkulacyjnego z przygotowaną wcześniej tabelą.
2. Zaznaczyć tabelę (lub jej fragment).
3. Skopiować go do Schowka.
4. Otworzyć plik edytora tekstu (nowy lub wcześniej przygotowany).
5. Wstawić tabelę do tekstu (opcja Wklej specjalnie).
6. W otwartym oknie kliknąć opcję Wklej i wybrać Arkusz programu Microsoft Excel - obiekt. Tabela zostanie wstawiona w miejsce aktualnego położenia kursora tekstowego.

2. Wstawianie tabeli do dokumentu tekstowego jako obiektu połączonego

Dane z **tabeli połączonej** są przechowywane w pliku źródłowym, a w dokumencie tekstowym przechowywana jest tylko lokalizacja pliku źródłowego.

Podobnie dzieje się z wykresem.

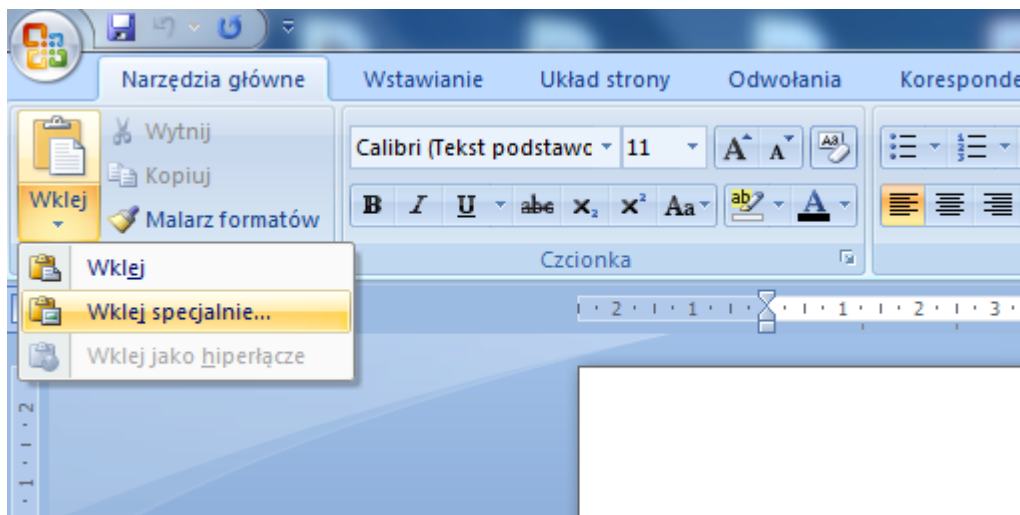
Każda zmiana danych w pliku źródłowym arkusza kalkulacyjnego powoduje aktualizację tabeli lub wykresu wstawionego do dokumentu tekstowego.

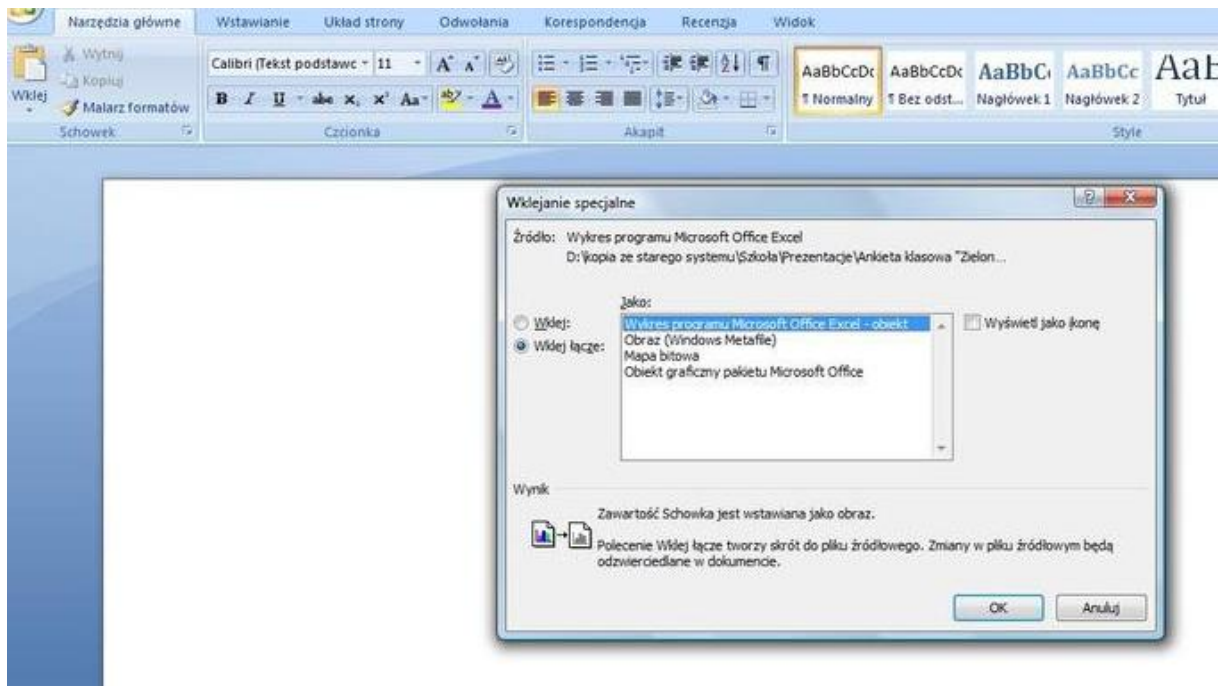
Ta możliwość przydaje się, np. gdy chcemy wykorzystać te same dane w kilku różnych dokumentach tekstowych.

Zapamiętaj!

Aby wstawić tabelę arkusza kalkulacyjnego do dokumentu tekstowego jako obiekt połączony, należy:

1. Otworzyć plik arkusza kalkulacyjnego z przygotowaną wcześniej tabelą.
2. Zaznaczyć tabelę lub jej fragment.
3. Skopiować zaznaczone informacje do Schowka
4. Otworzyć plik edytora tekstu.
5. Wybrać opcję Wklej specjalnie.
6. W otwartym oknie kliknąć opcję Wklej, wybrać Arkusz programu Microsoft Office Excel - obiekt i zaznaczyć pole wyboru Wklej łącze.





Przykład okna po wybraniu opcji Wklej specjalnie z zaznaczonym polem wyboru Wklej łącznie.

Jeśli chcesz sprawdzić, możesz wykorzystać tabelę i wykres, który wykonywaliśmy na poprzedniej lekcji.

W załączniku w ramach krótkiego powtórzenia dla wszystkich uczniów kl. VIII, do wykonania ćwiczenie w edytorze tekstu – uzupełnić podane zdania.

Dokument zapisać pod nazwą Arkusz i przesłać na adres klasy. Na pracę czekam do czwartku – 30.04.2020 r.

Dziękuję i pozdrawiam.